

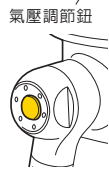
儲氣模式



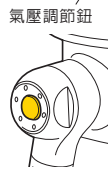
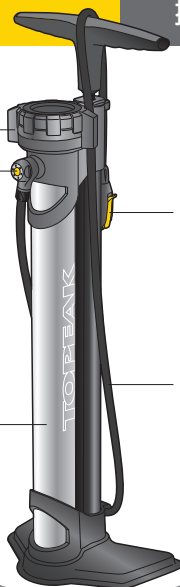
充氣模式



壓力表 +
模式切換轉盤



儲氣槽



SmartHead™ 聰明氣嘴
同時適用於美式、法式
氣嘴

加長氣管

- 最高氣壓：160 psi / 11 bar
- 首次使用前請詳閱說明書。

用於無內胎輪胎

步驟 1

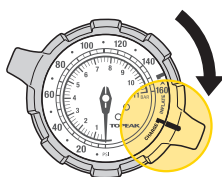


請確實依照輪胎的原廠設定與步驟來安裝您的無內胎輪胎。



使用前請務必鎖緊氣嘴螺絲，並確認胎唇與輪框已安裝妥當。

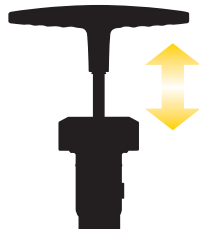
步驟 2



連接氣嘴頭並將轉盤轉至儲氣模式。

操作時請勿擠壓輪胎，以免胎唇與輪框位移，導致充氣失敗。

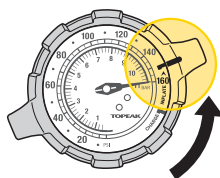
步驟 3



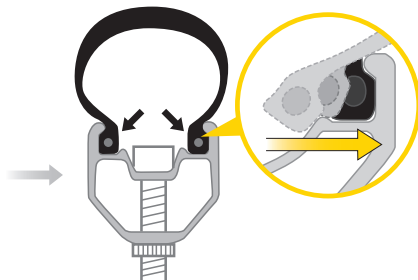
開始儲氣。

建議儲氣至 160 psi 以獲得最佳充氣效果。

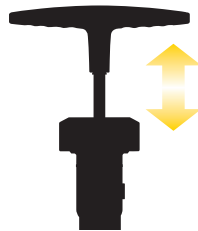
步驟 4



將轉盤轉至充氣模式，同時將會有一股強勁氣流灌入輪胎中。在安裝正確的情況下，胎唇將會順利卡進輪框邊緣中，如圖所示。



步驟 5



此時請持續充氣至適當氣壓即可。充氣完畢後，可視需求按氣壓調節鈕調整胎壓。

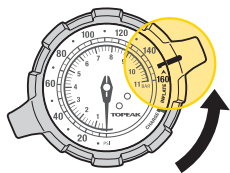
注意事項

若無法順利充氣或有漏氣現象，請洩除輪胎內的空氣並重新檢查輪胎、輪框與氣嘴是否確實安裝正確。確認無誤後，請依上述步驟再操作一次。



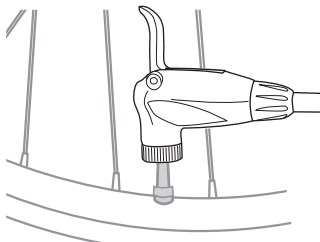
用於一般輪胎

步驟 1



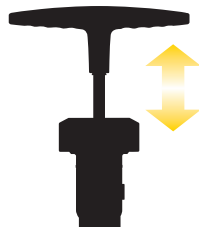
將轉盤轉至充氣模式。

步驟 2



連接氣嘴頭。

步驟 3



直接充氣至適當胎壓即可。充氣完畢後，可依需求按氣壓調節鈕調整胎壓。

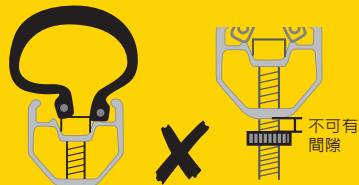
警告

1

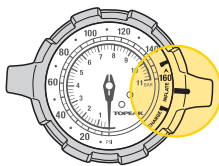
造成充氣失敗的主要原因，有以下兩點：

胎唇與輪框沒有確實結合。

氣嘴螺絲沒有確實鎖緊，導致漏氣。

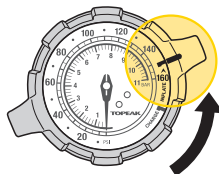


2



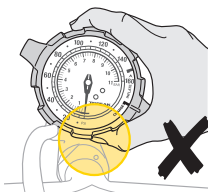
請勿將轉盤轉到兩種模式中間。此時打氣筒處於無功能狀態，壓力表也將歸零。

3



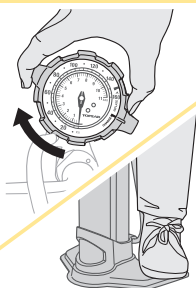
每次使用完畢後，請洩除打氣筒內的空氣，並將轉盤轉至**充氣模式**。基於安全考量，閉置時請勿將空氣儲存在打氣筒內。

4

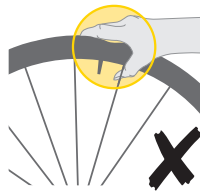


操作時請注意手指擺放位置，小心夾手。

建議操作姿勢



5



操作時請勿擠壓輪胎，以免胎唇與輪框位移，導致充氣失敗。

產品保固

保固要求

申請保固期限中的服務，須檢具購買時之發票，若無法提供，則其保固期限將自製造日期開始算起。若因使用者不慎摔壞、使用不當、自行改裝、更改系統或未能按照說明書上的正確操作方式，本產品將不被列入保固範圍。

* 本公司保留產品規格變更之權利。

Topeak 產品相關的資訊，請洽詢 Topeak 當地授權的經銷商。

網址：www.topeak.com

6 充氣時，請勿超過原廠設定的胎壓值。請確實依照輪胎的原廠設定與步驟來安裝您的輪胎，以獲得最佳充氣效果。