



DE

### CHARGE MODUS



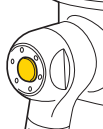
### INFLATE MODUS



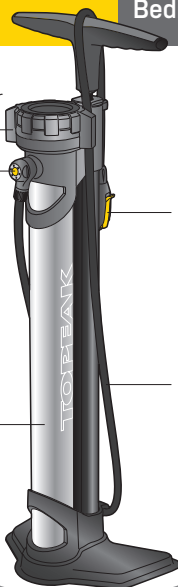
- 160 psi / 11 bar
- Bitte lesen Sie diese Bedienungsanleitung vor dem ersten Gebrauch.

Oberliegendes Manometer + Moduswahlhebel

Luftablassknopf



Luftkammer



SmartHead™ Kopf passend für Presta und Schrader Ventile

Extra langer Schlauch

## BEFÜLLEN VON TUBELESS REIFEN

### SCHRITT 1

1.1



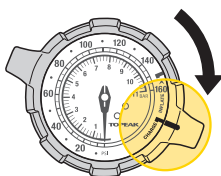
Folgen Sie den Montageanweisungen für Tubelessreifen des Reifenherstellers.

1.2



Achten Sie vor dem Befüllen auf eine korrekte Montage des Ventils, der Felgenmutter und des Reifens.

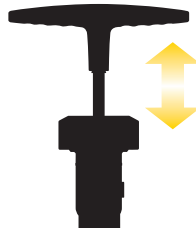
### SCHRITT 2



Befestigen Sie den SmartHead Kopf auf dem Ventil und schalten Sie die Pumpe auf den CHARGE Modus.

Quetschen Sie den Reifen niemals, während Sie den SmartHead Kopf auf dem Ventil befestigen.

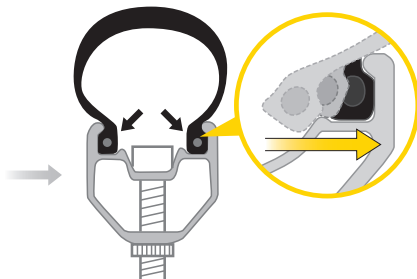
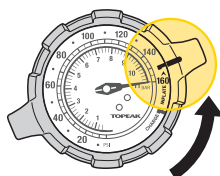
### SCHRITT 3



Pumpen Sie Luft in den Zylinder.

Füllen Sie den Zylinder für beste Ergebnisse mit 160 psi/11 bar.

### SCHRITT 4



Schalten Sie in den INFLATE Modus. Dabei entweicht die komprimierte Luft aus dem Zylinder in den Reifen. Wenn der Reifen richtig montiert wurde, schnappt die Reifenwulst wie dargestellt in das Felgenhorn.

### SCHRITT 5



Pumpen Sie anschließend weiter, bis der gewünschte Druck erreicht ist. Verwenden Sie zur Feinregulierung den Luftablassknopf.

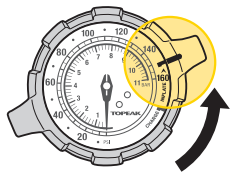
### HINWEIS

Funktioniert das Befüllen nicht korrekt, lassen Sie die Luft aus dem Reifen entweichen und überprüfen Sie den korrekten Sitz von Reifen, Felge und Ventil. Folgen Sie anschließend erneut den Anweisungen zum Befüllen.



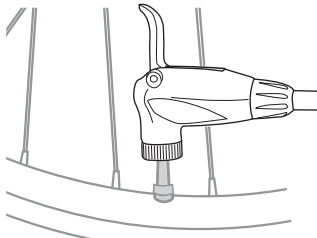
## BEFÜLLEN VON STANDARD REIFEN

### SCHRITT 1



Schalten Sie die Pumpe auf den **INFLATE** Modus.

### SCHRITT 2



Befestigen Sie den SmartHead™ Kopf auf dem Ventil.

### SCHRITT 3



Pumpen Sie bis der gewünschte Druck erreicht ist. Verwenden Sie zur Feinregulierung den Luftablassknopf.

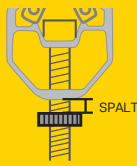
## WARNUNG

### 1

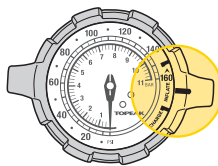
### DIE BEIDEN HÄUFIGSTEN FEHLER BEIM BEFÜLLEN:

Der Reifen wurde nicht ordnungsgemäß montiert.

Das Ventil wurde nicht korrekt mit Hilfe der Felgenmutter befestigt.

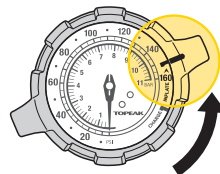


### 2



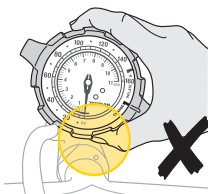
Achten Sie darauf, dass der Moduswahlhebel nicht zwischen den beiden Modi-Positionen steht. Die Pumpe funktioniert sonst nicht ordnungsgemäß und das Manometer zeigt "0 psi/0 bar" an.

### 3



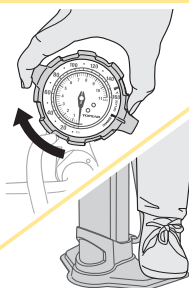
Lassen Sie aus Sicherheitsgründen nach jedem Gebrauch die Luft aus dem Zylinder ab und schalten Sie die Pumpe auf den **INFLATE** Modus.

### 4

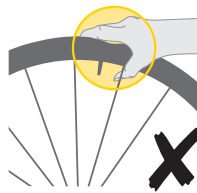


Drehen Sie den Moduswahlhebel stets vorsichtig, um Verletzungen zu vermeiden.

### EMPFOHLENE BETRIEBSPERSONENSTELLUNG



### 5



Quetschen Sie den Reifen niemals, während Sie den SmartHead™ Kopf auf dem Ventil befestigen. Dies kann zu Undichtigkeiten führen.

### GEWÄHRLEISTUNG

2 Jahre Gewährleistung auf alle verbauten Teile, jedoch nur gegen Herstellungsängel.

#### Gewährleistungsansprüche

Sie benötigen Ihren Originalkaufbeleg um den Gewährleistungs-Service zu erhalten. Bei Artikel die ohne Kaufbeleg eingeschendet werden, wird davon ausgegangen, dass die Gewährleistung mit dem Herstellungsdatum beginnt. Alle Gewährleistungs-ansprüche werden ungültig, wenn der Artikel auf Grund eines Unfalls beschädigt oder zweckfremd wurde, Systemänderungen oder andere Veränderungen vorgenommen wurden oder der Artikel anderweitig verwendet wurde als in diesem Handbuch beschrieben.

\* Änderungen in Design und Eigenschaft bedürfen keiner vorherigen Ankündigung.

Topeak Produkte sind ausschließlich im Fahrradfachhandel erhältlich. Bitte nehmen Sie Kontakt mit Ihrem nächsten Topeak Händler auf, um offene Fragen zu klären. Für Kunden in Deutschland, Tel. 0261-839998-28.

### 6 Überschreiten Sie niemals den vom Reifenhersteller angegebenen Maximaldruck des Tubeless Reifens. Folgen Sie den Montageanweisungen für Tubelessreifen des Reifenherstellers.