

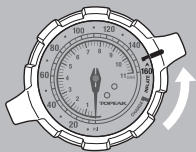


ES

MODOS CARGA



MODOS INFLADO



Medidor de presión en la parte superior + Selección de Modo

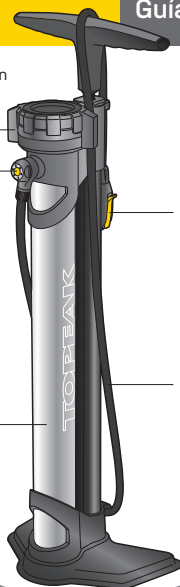
Soltar aire



Cámara de aire

Válvula SmartHead™ válida para Presta y Schrader

Manguera extra larga



• 160 psi / 11 bar

• Por favor leer las instrucciones antes del primer uso.

COMO INFLAR UN NEUMÁTICO TUBELESS

PASO 1

1.1



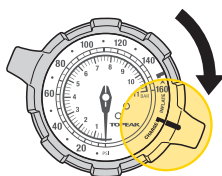
Seguir las instrucciones de instalación para neumáticos tubeless recomendadas por el fabricante.

1.2



Apretar la válvula y asegurar que el neumático tubeless ha sido instalado correctamente antes de inflarlo.

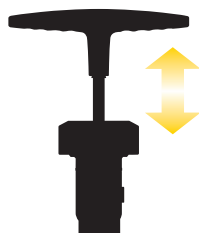
PASO 2



Alinear la válvula y colocar en modo **CARGA**.

No apretar el neumático al alinear las válvulas.

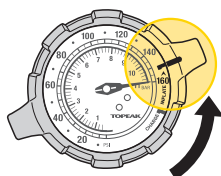
PASO 3



Bombear y meter aire en la cámara.

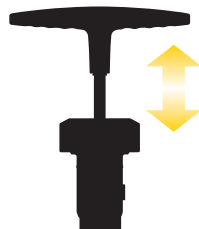
Inflado a 160 psi/ 11 bar

PASO 4



Girar a modo **INFLADO** para que el aire acumulado infle el neumático. Si la instalación es correcta el neumático encajará perfectamente.

PASO 5



Continuar el bombeo hasta llegar a la presión deseada. Pulsar el botón para soltar aire y así ajustar la presión.

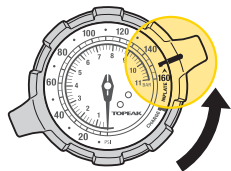
NOTA

Si el inflado no se realiza con éxito, desinfla el neumático y asegúrese de que la instalación de éste sea correcta. Seguir las instrucciones para inflar el neumático correctamente.



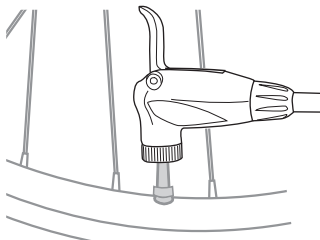
COMO INFLAR NEUMÁTICOS NORMALES

PASO 1



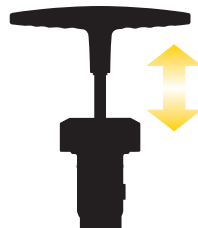
Girar a modo **INFLADO**.

PASO 2



Alinear válvulas.

PASO 3



Bombear hasta llegar a la presión deseada. Pulsar el botón para soltar aire para ajustar la presión si fuera necesario.

AVISO

1

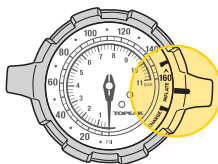
SI EL INFLADO NO HA SIDO CORRECTO, PUEDE HABER DOS RAZONES:

El neumático no se ha instalado correctamente.

La válvula no se ha apretado lo suficiente.

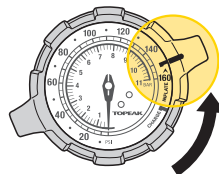


2



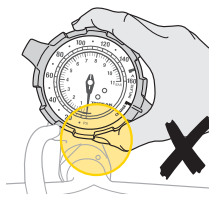
No colocar el selector de Modo entre dos puntos. La bomba no funcionará correctamente y el medidor no mostrará presión alguna 0 psi/ 0 bar.

3



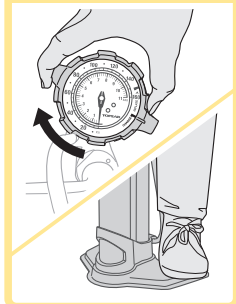
Soltar el aire y girar a modo **INFLADO** después de cada uso. Por razones de seguridad, no mantener el aire presurizado en la cámara cuando no se use la bomba.

4

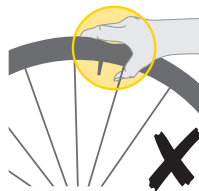


Para prevenir cualquier daño, girar el selector de modo cuidadosamente.

POSICIÓN DE TRABAJO RECOMENDADA



5



No apretar en exceso el neumático al alinear la válvula para que éste quede bien sellado y no haya pérdidas de aire.

GARANTÍA

Disponen de 2 años de garantía: Todos los componentes mecánicos con algún defecto de fabricación.

Requerimientos para Reclamación de la Garantía

Para obtener la garantía debe disponer del justificante de compra, sin el recibo de compra se considerará como fecha de inicio de la garantía la fecha de fabricación. No se considerarán cubiertos por la garantía los artículos dañados por golpes, abuso o alteraciones del sistema, modificaciones, o utilización de otra manera o para otros usos a los descritos en este manual.

* Las especificaciones y diseño están sujetos a cambios sin notificación previa.

Por favor, contacte con su distribuidor Topeak para cualquier pregunta.
garantias@servixtt.com
www.servixtt.com, www.topeak.com

6 No exceder la presión de los neumáticos tubeless. Seguir las instrucciones de instalación recomendadas por el fabricante.