

## CHARGE 모드



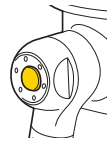
## INFLATE 모드



- 160 psi / 11 bar
- 사용하기 전 반드시 사용설명서를 읽으십시오.

탑 마운트 게이지 + 모드 선택터

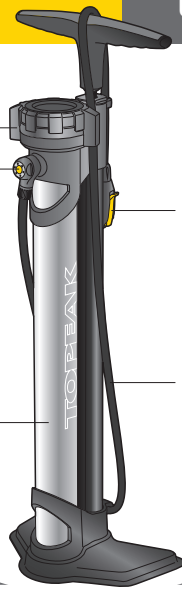
에어 릴리스 버튼



에어 챔버

스마트헤드™ 밸브 프레스타 및 슈레더 밸브 사용 가능

엑스트라 롱 호스



## 튜브리스 타이어 공기압 주입 방법

### 1 단계

#### 1.1



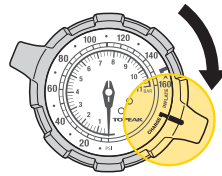
튜브리스 타이어는 타이어 제조사에서 추천하는 장착방법을 따라 장착하십시오.

#### 1.2



밸브를 단단하게 조인 후 튜블레스 타이어가 정확하게 장착되었는지 공기 주입 전 확인하십시오.

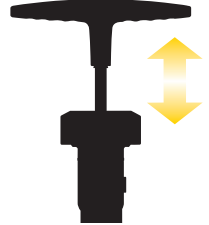
### 2 단계



펌프를 밸브에 장착한 후 CHARGE 모드로 변경하십시오.

펌프 헤드 연결시 튜블레스 타이어를 손으로 누르지 마십시오.

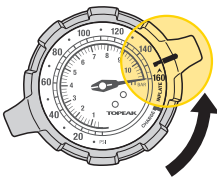
### 3 단계



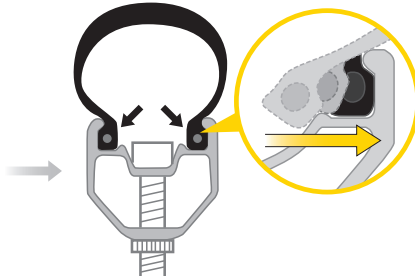
펌핑하여 에어 챔버에 공기를 주입합니다.

160 psi/11 bar 까지 주입하는 것이 효과적입니다.

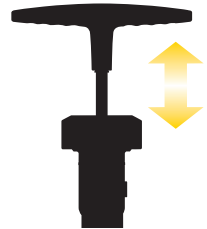
### 4 단계



INFLATE 모드로 다이얼을 돌려 강한 공기압이 한번에 주입되도록 하십시오. 만약 설치가 완벽하다면, 타이어의 비드가 공기 주입과 동시에 림에 완벽하게 결합될 것입니다.



### 5 단계



펌핑을 계속 하여 원하는 공기압까지 주입하십시오. 필요시에는 에어 릴리스 버튼을 눌러 공기압을 조절하십시오.

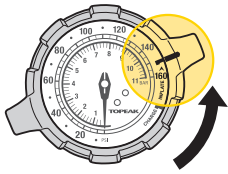
## NOTE

공기 주입이 잘 되지 않으면, 타이어의 공기를 빼고 림, 밸브, 타이어의 설치 상태를 확인하십시오. 공기 주입 절차를 처음부터 다시 시작하여 공기를 주입하십시오.



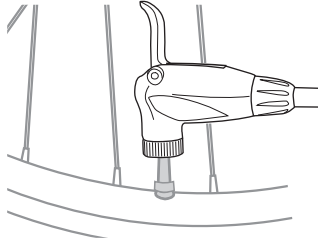
### 일반 타이어 공기압 주입 방법

#### 1 단계



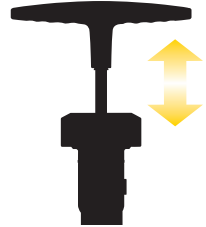
INFLATE 모드로 모드 셀렉터를 변환

#### 2 단계



밸브에 헤드 연결

#### 3 단계



펌프로 원하는 공기압까지 주입하십시오.  
필요시에는 에어 릴리즈 버튼을 눌러 공기압을 조절하십시오.

### 경고

#### 1

#### 가장 빈번한 공기 주입이 실패하는 두가지 이유

타이어가 림에 완벽하게 설치되지 않음

밸브가 충분히 조여지지 않음

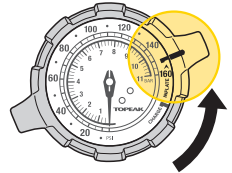


#### 2



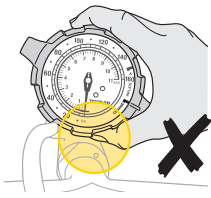
모드 셀렉터를 두가지 모드 중간에 위치하지 마십시오. 펌프가 정확하게 작동하지 않으며 게이지 표시는 0 psi/0 bar 를 가리킬 것입니다.

#### 3



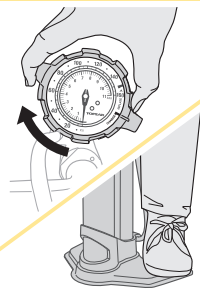
공기를 분출한 후 모드 셀렉터를 사용시마다 INFLATE 모드로 돌려주십시오. 안전한 사용을 위해 에어 챔버에 공기를 주입한 상태로 보관하지 마십시오.

#### 4

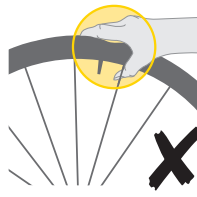


손가락 부상 방지를 위해 모드 셀렉터를 돌릴 때 주의하십시오.

#### 추천 펌프 사용 위치



#### 5



타이어와 림이 분리되는 것을 방지하고 정확한 공기 주입을 할 수 있도록 펌프 헤드를 장착할 때 타이어가 찌그러지지 않도록 하십시오.

#### 품질보증

제한적 2년 품질 보증 : 소비자 과실을 제외한 제조과정상 모든 요인에 대하여 1년간 보증합니다.

#### 품질 보증을 위한 필요조건

품질 보증 서비스를 받으실려면, 반드시 원본 구매 영수증을 제시 해야 합니다. 구매 영수증이 없는 경우, 모든 제품은 그 제품의 가장 최초의 제조일로부터 3개월 후를 구입일로 인정합니다. 본 제품을 사용 중 외부로부터 손상되었거나 사용자의 오용, 남용, 임의 개조, 변경 또는 사용설명서에 기술한 내용에 맞지 않게 사용 된 경우 품질 보증을 받을 수 없습니다.

\* 제품의 재원이 디자인은 사전공지 없이 변경될 수 있습니다.

토픽사의 제품은 전문 대리점에서만 구입 가능합니다.  
제품 문의 : (주)하이앤드스포츠 TEL.031-8022-7510  
홈페이지 : www.hlsc.co.kr, www.topeak.com

6 사용자의 튜블레스 타이어의 최대 압력 이상의 공기압을 주입하지 마십시오. 튜블레스 타이어 제조회사의 권장 설치 방법을 참고하십시오.