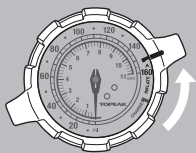


TRYB ŁADOWANIA



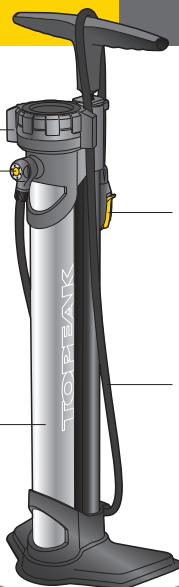
TRYB POMPOWANIA



Górny ciśnieniomierz + wybór trybu

Przycisk zwalniania powietrza

Komora powietrza



Główka SmartHead™ pasuje do zaworów Presta i Schrader

Bardzo długi wąż

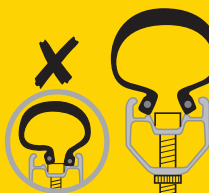
• 160 psi / 11 bar

• Przeczytaj instrukcję przed pierwszym użyciem.

JAK NAPOMPOWAĆ OPONY BEZDĘTKOWE

KROK 1

1.1



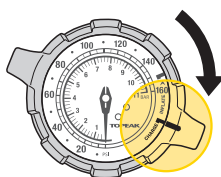
Postępuj zgodnie z instrukcją montażu zalecaną przez producenta opon bezdętkowych.

1.2



Dokręć zawór opony bezdętkowej i upewnij się, że został prawidłowo zamontowany przed napompowaniem.

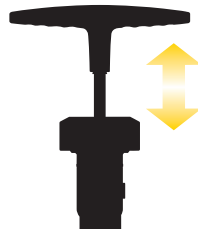
KROK 2



Połącz zawór i przekręć w tryb **ŁADOWANIA**.

NIE ściskaj opony gdy podłączasz głowicę pompki.

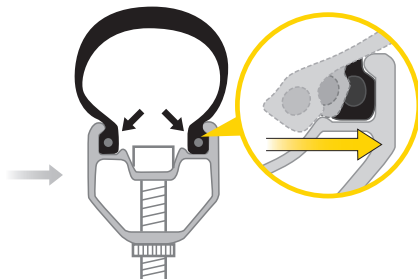
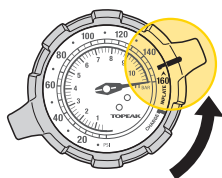
KROK 3



Pompuj i przechowuj powietrze w komorze.

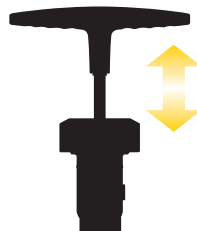
Pompuj do 160 psi / 11 bar dla najlepszych rezultatów.

KROK 4



Przełącz w tryb **POMPOWANIE** a wtedy silny podmuch powietrza napompuje oponę. Jeśli instalacja jest doskonała, zgrubienie opony umocuje się w obręczy podczas pompowania.

KROK 5



Kontynuuj bezzwłocznie pompowanie dożądanego ciśnienia. Naciśnij przycisk, aby dostosować w razie potrzeby ciśnienie powietrza.

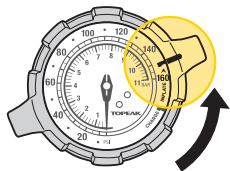
UWAGA

Jeśli pompowanie nie powiedzie się, spuść powietrze i sprawdź oponę, obręczę i montaż zaworu. Wykonaj ponownie wszystkie kroki i napompuj poprawnie oponę.



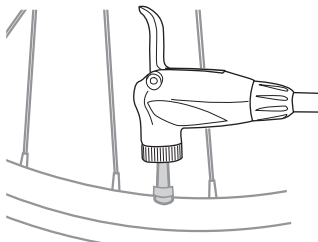
JAK NAPOMPOWAĆ NORMALNE OPONY

KROK 1



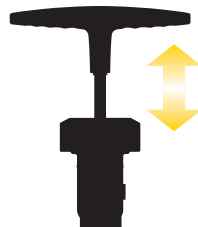
Przekręć w tryb **POMPOWANIA**.

KROK 2



Podłącz zawór.

KROK 3



Pompuj dożądanego ciśnienia. Naciśnij razie potrzeby przycisk uwalniania powietrza, aby dostosować ciśnienie.

OSTRZEŻENIE

1

ISTNIEJĄ DWIE NAJCZĘSZE PRZYCZYNY NIEUDANEGO POMPOWANIA.

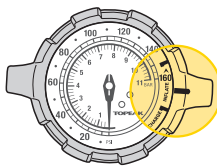
Opona nie była prawidłowo zamontowana.



Zawór nie był wystarczająco dokręcony.

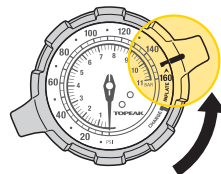


2



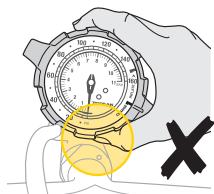
NIE należy ustawiać przełącznika trybu na środkowym punkcie pomiędzy trybami. Pompka nie będzie działać prawidłowo a miernik wyświetli "0 psi / 0 bar".

3



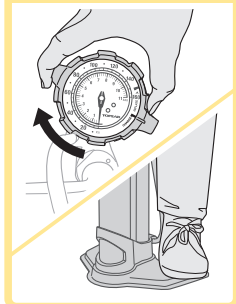
Po każdym użyciu spuść powietrze i przestaw przełącznik w tryb **POMPOWANIE**. Ze względów bezpieczeństwa nie należy przechowywać sprężonego powietrza w komorze pompki gdy nie jest używana.

4

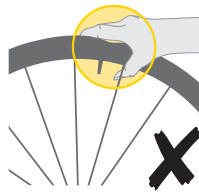


Aby uniknąć obrażeń, włączając wybór trybu ostrożnie.

ZALECANA POZYCJA PRACY



5



NIE ściskaj opony gdy podłączasz główkę pompki aby nie oddzielić opony i obręczy co zapewni dobre uszczelnienie podczas pompowania.

GAWARANCJA

2 lata gwarancji. Na wady fabryczne wszystkich części mechanicznych.

Warunki korzystania z gwarancji
Aby uzyskać serwis gwarancyjny, należy posiadać oryginalny dowód zakupu. Gdy produkt reklamowany jest bez paragonu zakładamy, że gwarancja rozpoczyna się od daty produkcji. Wszystkie gwarancje są nieważne jeśli produkt został uszkodzony na skutek wypadku, nadużycia, zmiany, modyfikacji lub wykorzystany w jakikolwiek sposób niezgodny z opisanym w niniejszej instrukcji.

* Specyfikacja i projekt mogą ulec zmianie bez powiadomienia.

W przypadku jakichkolwiek pytań skontaktuj się ze sprzedawcą lub importerm Topeak.

6 NIE przekraczaj maksymalnego ciśnienia powietrza w oponach bezdętkowych. Postępuj zgodnie z instrukcją montażu zaleconą przez producenta opon bezdętkowych.