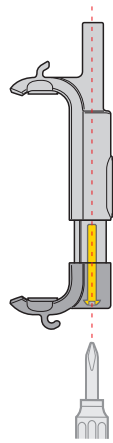
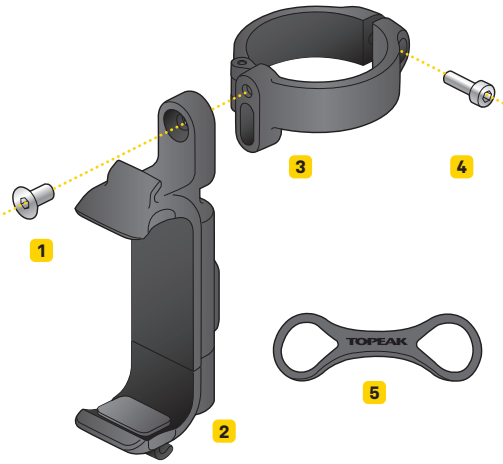




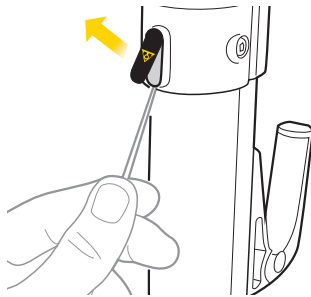
SPANNUNG EINSTELLEN



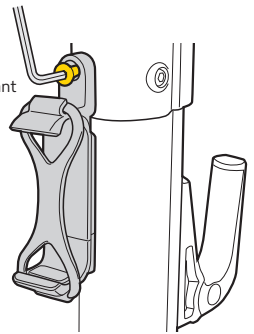
STANDPUMPEN BEFESTIGEN

KOMPATIBEL MIT TOPEAK STANDPUMPE JOEBLOW™ ELITE | TRANSFORMER™ X | TRANSFORMER™ XX

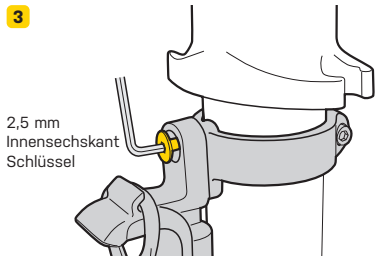
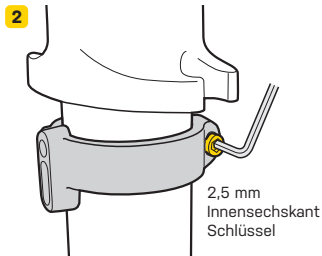
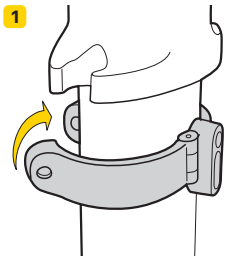
1
Platte entfernen.



2
2,5 mm Innensechskant Schlüssel



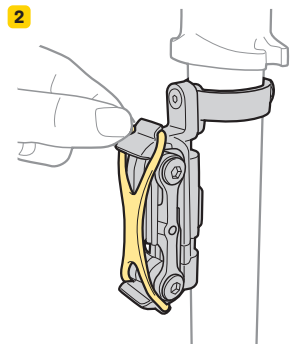
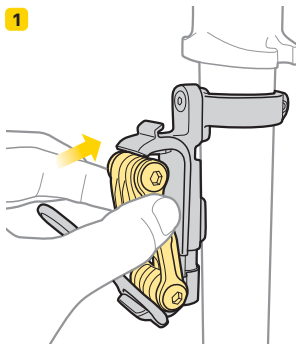
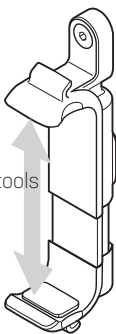
KOMPATIBEL MIT TOPEAK STANDPUMPE JOEBLOW™ SPORT II | JOEBLOW™ MAX HP



MINITOOLS BEFESTIGEN

KOMPATIBEL MIT TOPEAK MINITOOL ALIEN™ III | ALIEN™ XS | MINI 20 PRO | MINI 9 PRO CARBON | MINI 9 PRO | MINI 18+ | MINI 10 | MINI 9 | MINI 6 | LUMITOOL 7

Passend für Minitools 6~8,2 cm



GEWÄHRLEISTUNG

2 Jahre Gewährleistung auf alle verbauten Teile, jedoch nur gegen Herstellermängel.

Gewährleistungsansprüche

Sie benötigen Ihren Originalkaufbeleg um den Gewährleistungs-Service zu erhalten. Bei Artikel die ohne Kaufbeleg eingesendet werden, wird davon ausgegangen, dass die Gewährleistung mit dem Herstellungsdatum beginnt. Alle Gewährleistungs-ansprüche werden ungültig, wenn der Artikel auf Grund eines Unfalls beschädigt oder zweckentfremdet wurde, Systemänderungen oder andere Veränderungen vorgenommen wurden oder der Artikel anderweitig verwendet wurde als in diesem Handbuch beschrieben.

* Änderungen in Design und Eigenschaft bedürfen keiner vorherigen Ankündigung.

Topeak Produkte sind ausschließlich im Fahrradfachhandel erhältlich. Bitte nehmen Sie Kontakt mit Ihrem nächsten Topeak Händler auf, um offene Fragen zu klären. Für Kunden in Deutschland, Tel. 0261-899998-28.