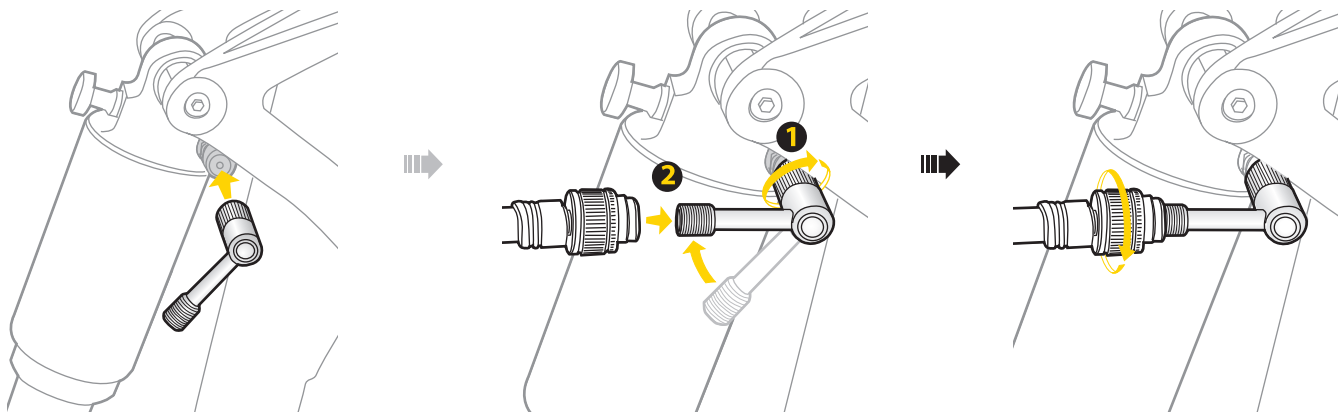
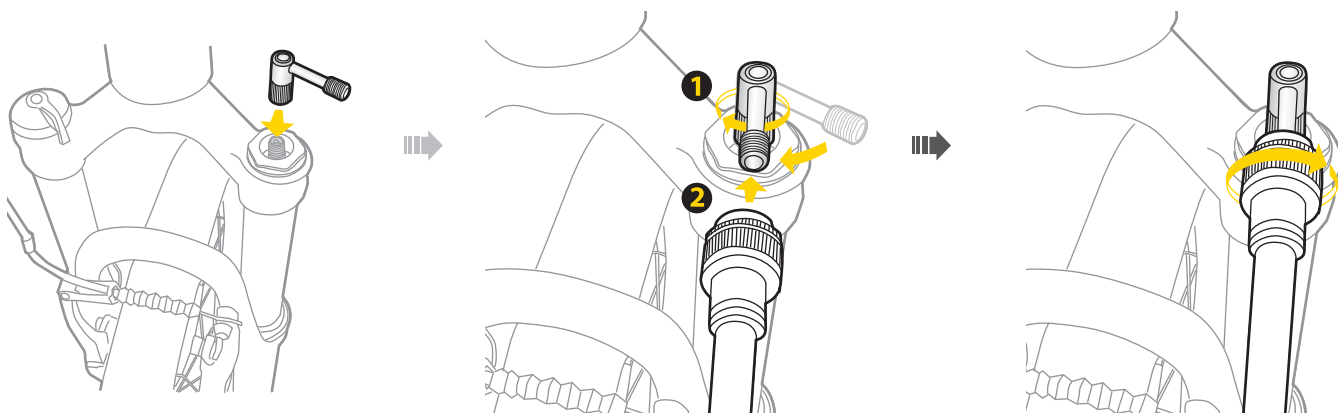




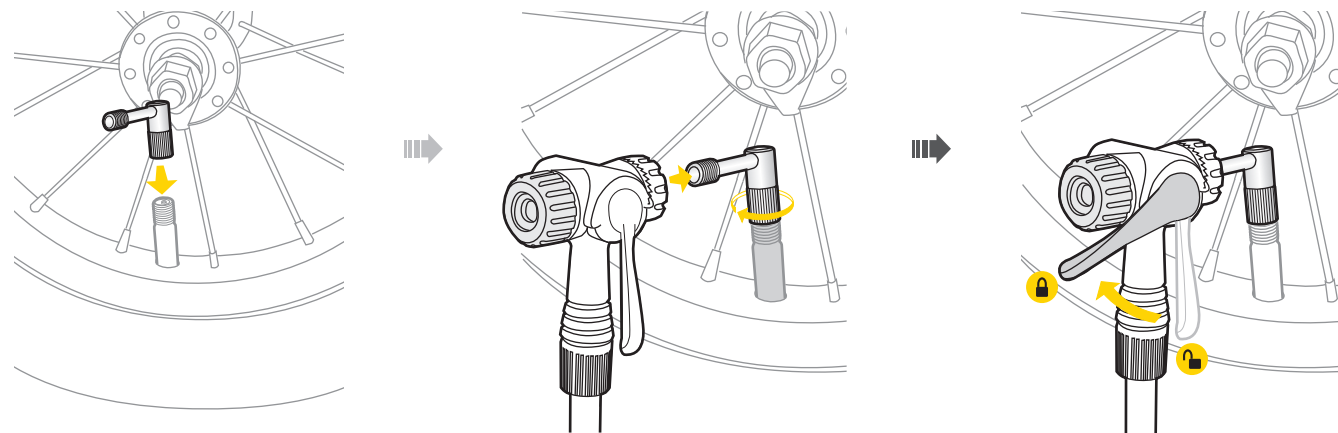
狀況 A) 當在後避震器上的美式氣嘴被檔住時



狀況 B) 連接避震前叉上的美式氣嘴時



狀況 C) 當使用打氣筒時，其氣嘴在12或14英寸輪徑上，空間受限時



注意事項

1. 當開始打避震前叉、後避震器或輪胎的氣壓時，若避震前叉、後避震器或輪胎內已有氣壓，則打氣筒上的氣壓錶將會快速地上升。此時需繼續打氣，直到在Pressure-Rite裡的止逆閥被開啟。當止逆閥被開啟後，此時的氣壓將會有些許的減少，也就表示目前的氣壓錶所顯現的氣壓值是正確的。請繼續打氣，直達到您所需要的氣量為止。
2. 當氣壓達到所需之氣量時，若是您的打氣筒有洩氣閥，先將Pressure-Rite與打氣筒之間的氣壓洩掉，再移除打氣筒氣嘴上的Pressure-Rite接頭，最後才將在避震前叉、後避震器或輪胎上的Pressure-Rite拔除。
3. 當不需打氣時，請勿將Pressure-Rite放在避震前叉、後避震器或輪胎上。

產品保固

保固要求

申請保固期限中的服務，須檢具原購買時之發票，若無法提供，則其保固期限將自製造日期開始算起。若因使用者不慎摔壞、使用不當、自行改裝、更改系統或未能按照說明書上的正確操作方式，本產品將不被列入保固範圍。

* 本公司保留產品規格變更之權利。

Topeak產品相關的資訊，請洽詢Topeak當地授權的經銷商，或聯絡台灣 捷安特 服務專線：4055-9555

中國上海 海伯司達 服務專線：(021) 2037-1000

網址：www.topeak.com