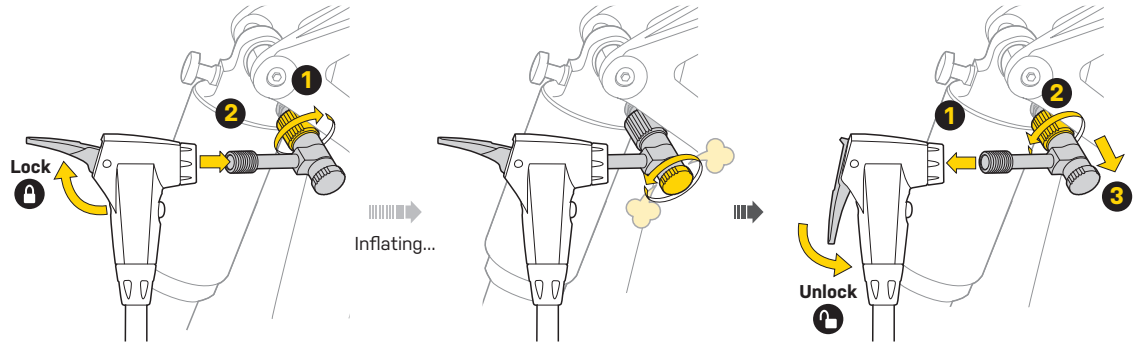




Debido a su gran volumen, al usar el PRESSURE-RITE SHOCK ADAPTER con una bomba de suelo, inflará muy rápidamente la horquilla o suspensión. Para prevenir el exceso y el posible daño del aparato, recomendamos utilizar una bomba de pie con el adaptador hasta 20psi/ 2bar por debajo de la presión deseada y y terminar de inflarlo hasta llegar a esta con una bomba para horquillas standard.

CONECTANDO A LA SUSPENSIÓN TRASERA

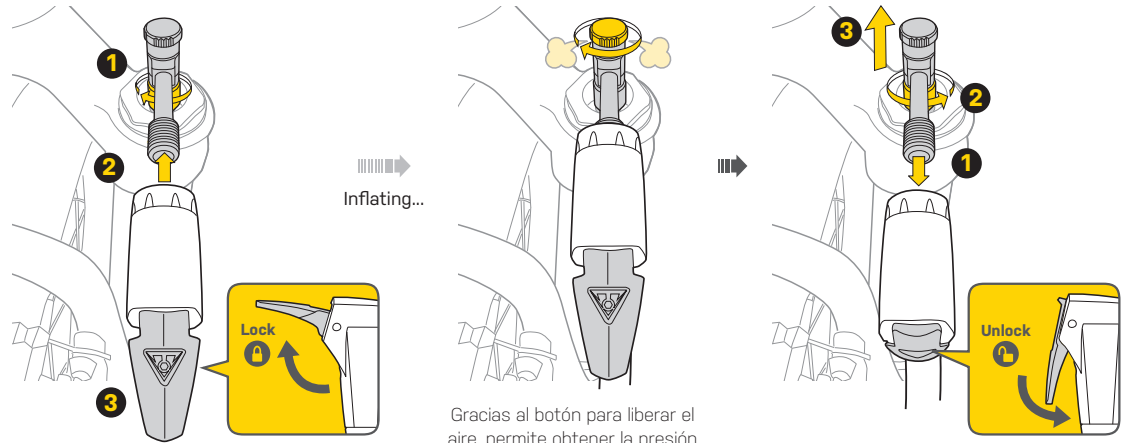
ANTES DE INFLAR LA SUSPENSIÓN TRASERA, ASEGURAR QUE LAS PRESIONES NO SE EXCEDEN DE LAS RECOMENDADAS POR EL FABRICANTE.



Gracias al botón para liberar el aire, permite obtener la presión adecuada

CONECTANDO A LA HORQUILLA

ANTES DE CONECTARLO, ASEGURAR QUE LAS PRESIONES NO SE EXCEDEN DE LAS RECOMENDADAS POR EL FABRICANTE.

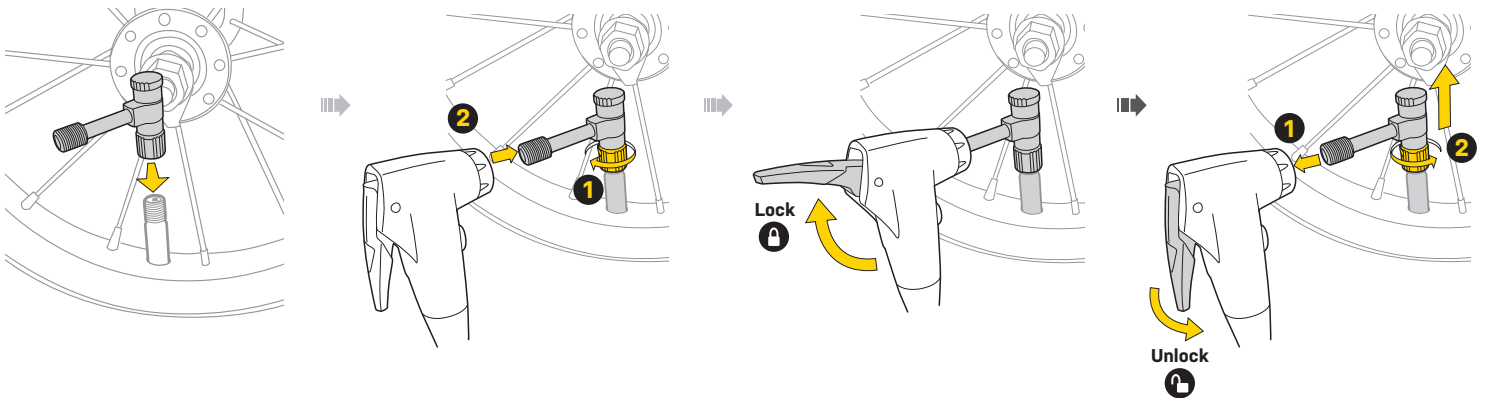


Gracias al botón para liberar el aire, permite obtener la presión adecuada

NOTAS DE INFLADO:

1. Asegurar que la válvula para soltar el aire esté completamente cerrada antes de instalar el adaptador en válvulas Schrader, horquillas o suspensiones.
2. Colocar el adaptador en la válvula Schrader.
3. Cuidadosamente inflar la horquilla hasta la presión deseada y utilizar la pieza reguladora para terminar de ajustarla.
4. Una vez alcanzada la presión deseada, cerrar completamente la pieza del adaptador que suelta el aire. Quitar el adaptador de la válvula Schrader.
5. Schrader.

CONECTAR LA CABEZA DE LA BOMBA EN RUEDAS DE 12" O 14"



NOTA

1. Al inflar un amortiguador o cámara, el lector de presión subirá rápidamente a la presión del interior del amortiguador o cámara. Deberá aumentarse la presión hasta que se abra la válvula de comprobación interna del adaptador Pressure-Rite y en ese momento notará un ligero descenso de presión. Cuando esto suceda, su indicador de presión indicará la lectura de presión correctamente. Infle a la presión deseada.
2. Una vez alcanzada la presión de inflado deseada, desconecte la cabeza de la bomba del adaptador Pressure-Rite antes de desconectar el adaptador del amortiguador o la cámara. Si su bomba tiene botón de liberación de presión, actívelo antes de desconectar la cabeza de la bomba del adaptador Pressure-Rite.
3. No olvide desconectar el Pressure-Rite una vez que haya terminado.

GARANTÍA

Garantía de 2 años: Todos los componentes mecánicos sólo contra defectos del fabricante.

Requerimientos para Reclamación de Garantía

Para obtener los servicios de Garantía, tiene que disponer del justificante de compra original. En los artículos devueltos sin el justificante de compra se considerará como fecha de inicio de la garantía la fecha de fabricación. No se considerarán cubiertos por la garantía los artículos dañados por golpes, abuso, alteraciones del sistema, modificaciones o usado de otra manera o para otros usos a los descritos en este Manual.

* Las especificaciones y diseño están sujetos a cambios sin notificación previa.

Por favor, contacte con su vendedor Topeak para cualquier pregunta.

For USA customer service call : 1-800-250-3068

www.topeak.com

Copyright © Topeak, Inc. 2014

MTSA-01-ES 10/14