



CAPACIDAD MÁXIMA DE PESO

25 kg



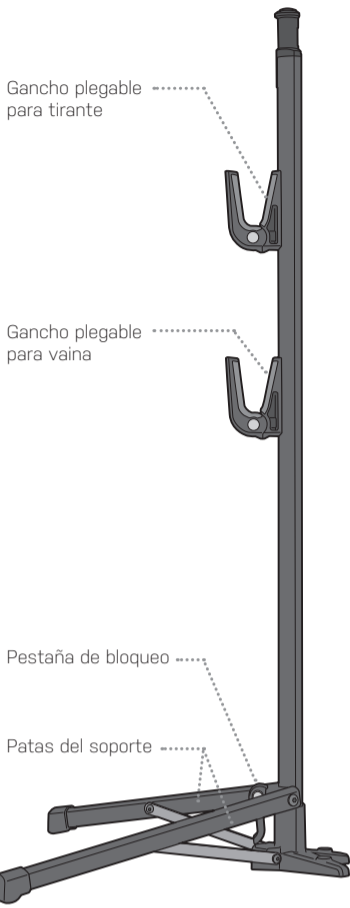
Válido para la mayoría de bicicletas, excepto para aquellas que no tengan vainas ni tirantes



No utilizar sobre hierba, gravilla, tierra o cualquier superficie irregular. Comprobar la estabilidad del Transformer™ Stand DX periódicamente para asegurar que estén almacenadas correctamente.

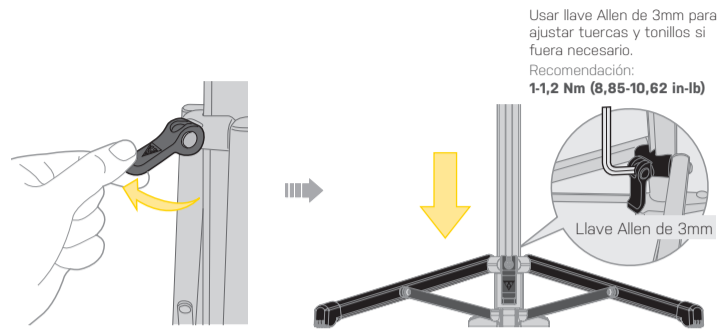


Intente no dañar el cuerpo del Transformer al doblar las patas del soporte.

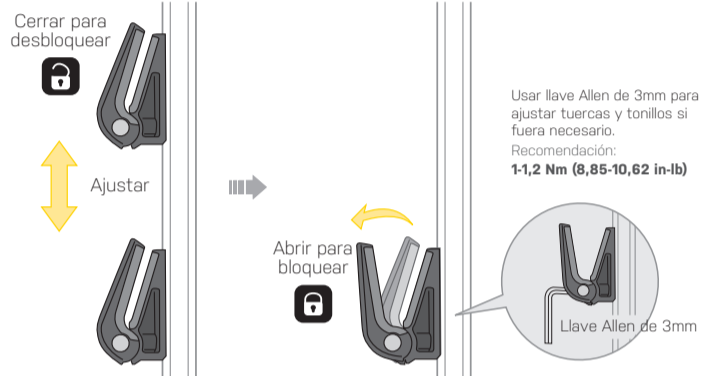


INSTRUCCIONES DE USO

1 Usar el QR para abrir o cerrar las patas de la base para una mejor estabilidad.

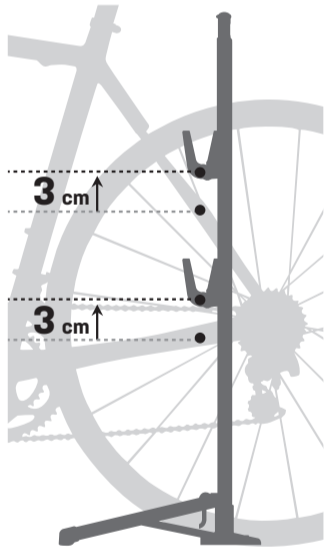


2 Cerrar gancho y deslizar para ajusta la altura. Abrir gancho para bloquear posición.

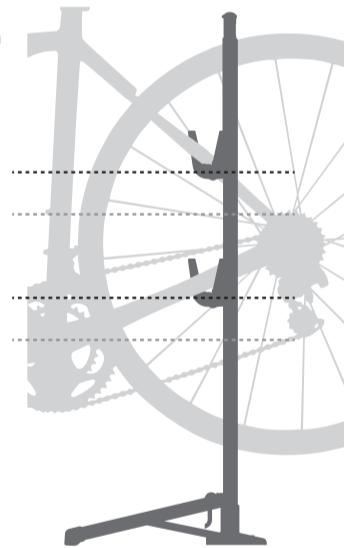


APRENDER RAPIDAMENTE A UTILIZAR LA FUNCIÓN DEL STAND TUNE-UP

1 Colocar el Transformer™ Stand DX al lado de su bicicleta y ajuste la altura de cada gancho plegable con una diferencia de altura entre cada uno de 3cm.



2 Levante la bicicleta y colóquela en los ganchos, para después ajustar la altura del Stand.



ADVERTENCIA

28 mm

Válido para soportes de vainas y tirantes.

NO PONER NADA DE PESO EN SU BICICLETA

Mantener la distancia entre la rueda y la base del soporte al realizar cualquier tipo de reparación.



GARANTÍA

Disponen de 2 años de garantía : Todos los componentes mecánicos con algún defecto de fabricación.

Requerimientos para Reclamación de la Garantía
Para obtener la garantía debe disponer del justificante de compra, sin el recibo de compra se considerará como fecha de inicio de la garantía la fecha de fabricación. No se considerarán cubiertos por la garantía los artículos dañados por golpes, abuso o alteraciones del sistema, modificaciones, o utilización de otra manera o para otros usos a los descritos en este manual.

* Las especificaciones y diseño están sujetos a cambios sin notificación previa.

Por favor, contacte con su distribuidor Topeak para cualquier pregunta.
garantias@servixtt.com / www.servixtt.com, www.topeak.com