

**MAKSYMALNA
WAGA ROWERU**

25 kg



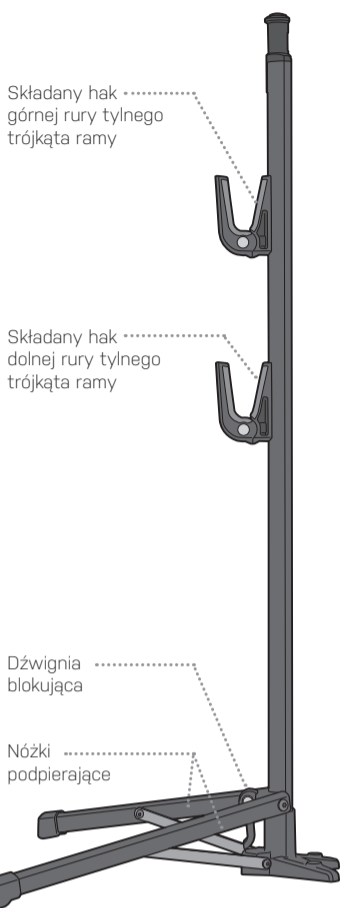
Transformer™ Stand DX pasuje do większości rowerów oprócz tych, które nie mają tylnego trójkąta ramy.



NIE używaj na trawie, żwirze, nierównej, luźnej lub miękkiej powierzchni. Sprawdzaj stabilność stojaka co jakiś czas aby upewnić się, że rower stoi na nim stabilnie.

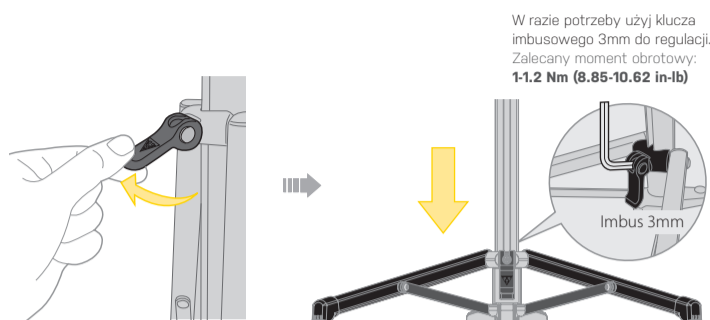


Zachowaj szczególną ostrożność podczas składania nóg podstawki.

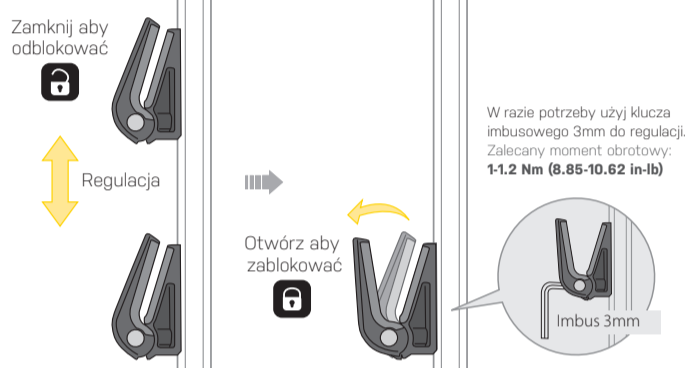


INSTRUKCJA OBSŁUGI

1 Użyj dźwigni QR aby otworzyć lub zamknąć nóżki podpierające.

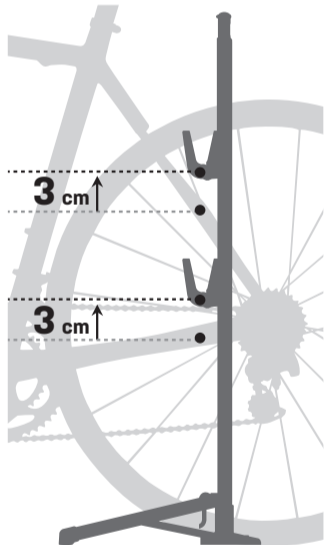


2 Zamknij hak i przesun go aby dostosować do odpowiedniej wysokości. Otwórz hak w celu zablokowania pozycji.

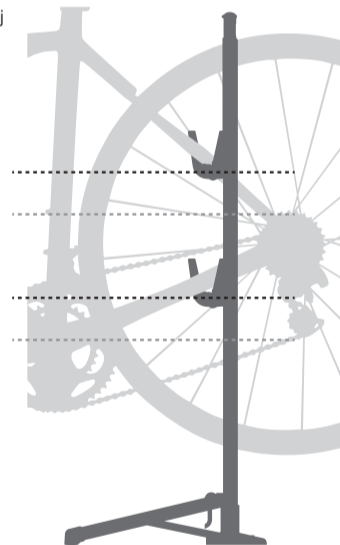


INSTRUKCJA UŻYCIA TUNE-UP STAND

1 Umieść Transformer™ Stand DX obok roweru. Wyreguluj wysokość każdego haka jak pokazano na rysunku utrzymując 3cm dystansu między hakiem i każdą z rur ramy.

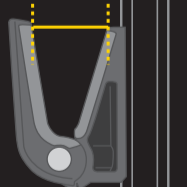


2 Powieś rower na hakach i doreguluj jeśli to konieczne.



OSTRZEŻENIE

28 mm



Pasuje do rur tylnego trójkąta ramy ø 28 mm

W ŻADEN SPOSÓB NIE OBCIĄŻAJ ROWERU



Sprawdź odległości między kołem i nóżkami i upewnij się, że nie ma zakłóceń podczas kręcenia korbą.

GAWARANCJA

2 lata gwarancji: Na wady fabryczne wszystkich części mechanicznych.

Warunki korzystania z gwarancji
Aby uzyskać serwis gwarancyjny, należy posiadać oryginalny dowód zakupu. Gdy produkt reklamowany jest bez paragonu zakładamy, że gwarancja rozpoczyna się od daty produkcji. Wszystkie gwarancje są nieważne jeśli produkt został uszkodzony na skutek wypadku, nadużycia, zmiany, modyfikacji lub wykorzystywany w jakikolwiek sposób niezgodny z opisanym w niniejszej instrukcji.

* Specyfikacja i projekt mogą ulec zmianie bez powiadomienia.

W przypadku jakichkolwiek pytań skontaktuj się ze sprzedawcą lub importerem Topeak.